

+ LES DIMENSIONS DE LA STRUCTURE (FONDACTIONS, SEMELLE, POUTRES) SONT À VÉRIFIER SELON LES CHARGES ET LES CAPACITÉS PORTANTES SUR SOL.

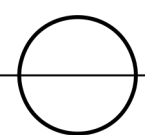
+ LES COTES SUR LES MURS EXTÉRIEUR SONT PRISES À PARTIR DE LA FACE EXTÉRIÈRE DE LA FONDATION

+ LES CLOISONS INTÉRIÈRES SERONT EN 2"X4" À 16" C/C

LES DIMENSIONS DES PORTES ET FENÊTRES DEVRONT ÊTRE VÉRIFIÉES AVEC LES FOURNISSEUR.

INSTALLER DES LINTEAUX AU-DESSUS DES OUVERTURES (2-2"X10") SAUF OU INDIQUÉ.

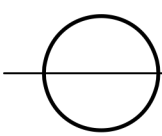
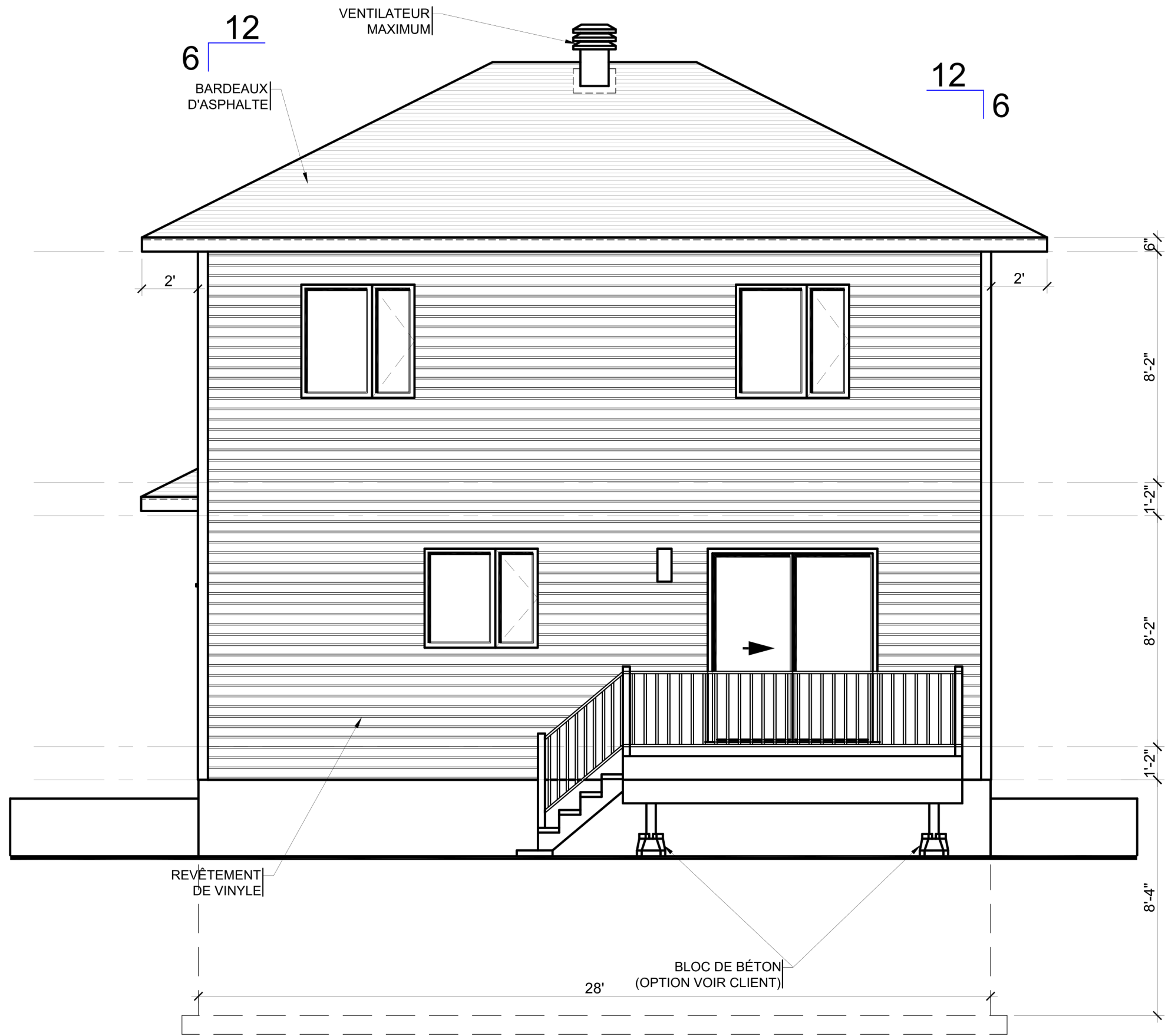
ELEVATION FACADE



ECHELLE

1/4"=1'-0"

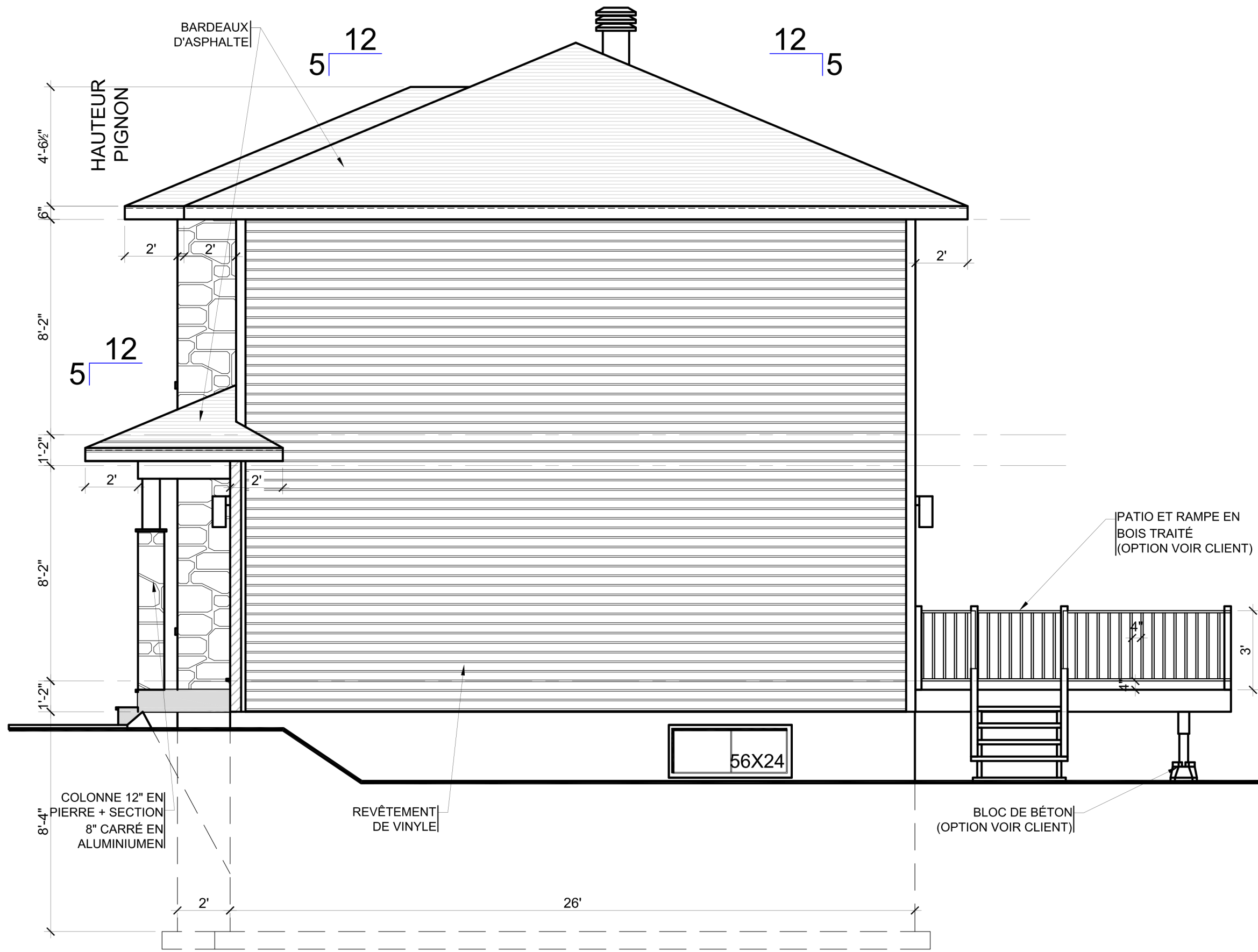
C:\Users\marco\Documents\dessin 2014\14-IMPEC MAISON MODELE-2.dwg, ARRIERE, 10/11/2014 08:29:29, 11 x 17, 1:1



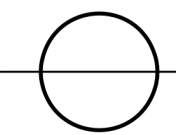
ELEVATION ARRIÈRE

ECHELLE

1/4"=1'-0"

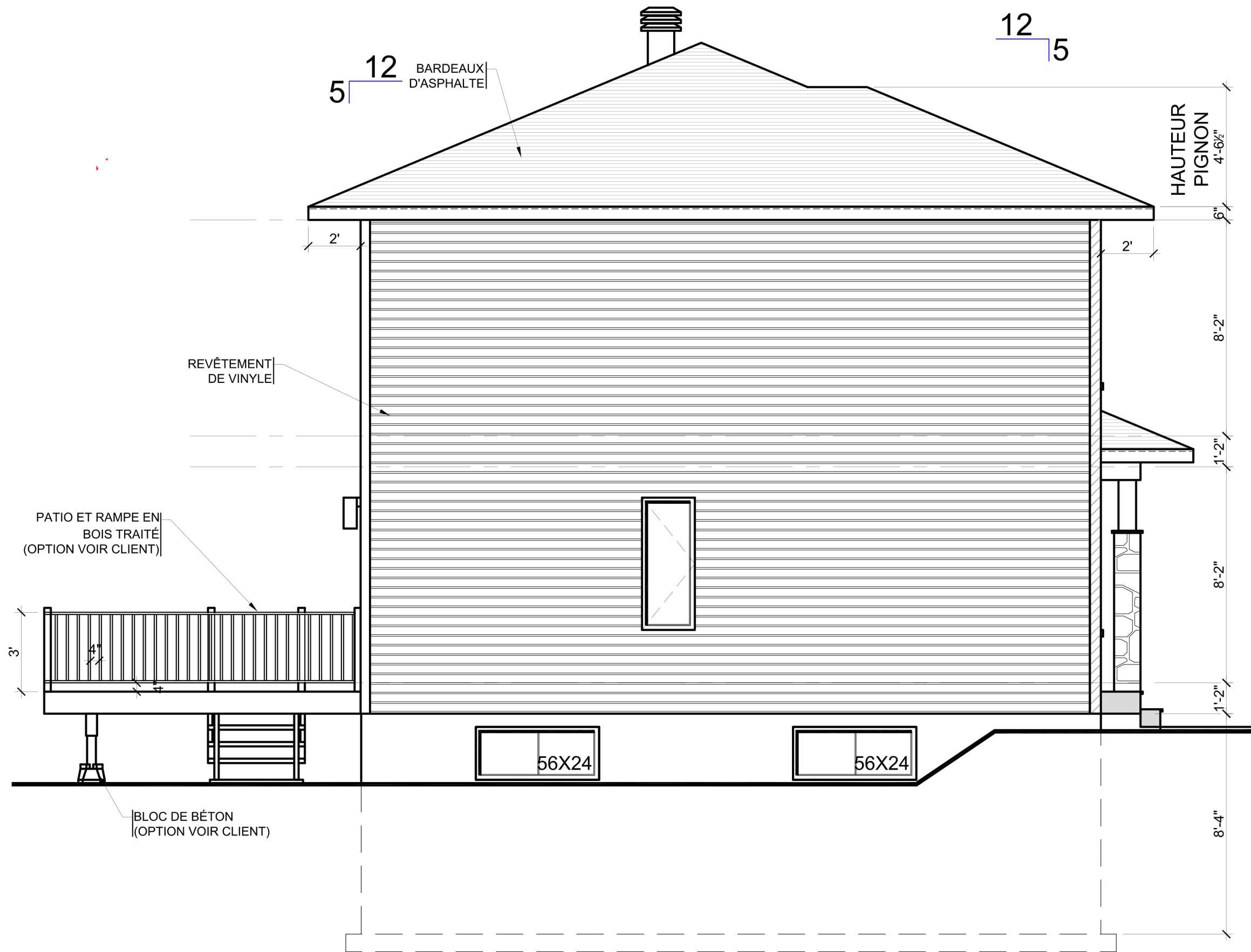


ELEVATION DROITE

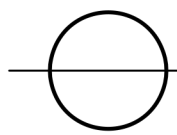


ECHELLE

1/4"=1'-0"

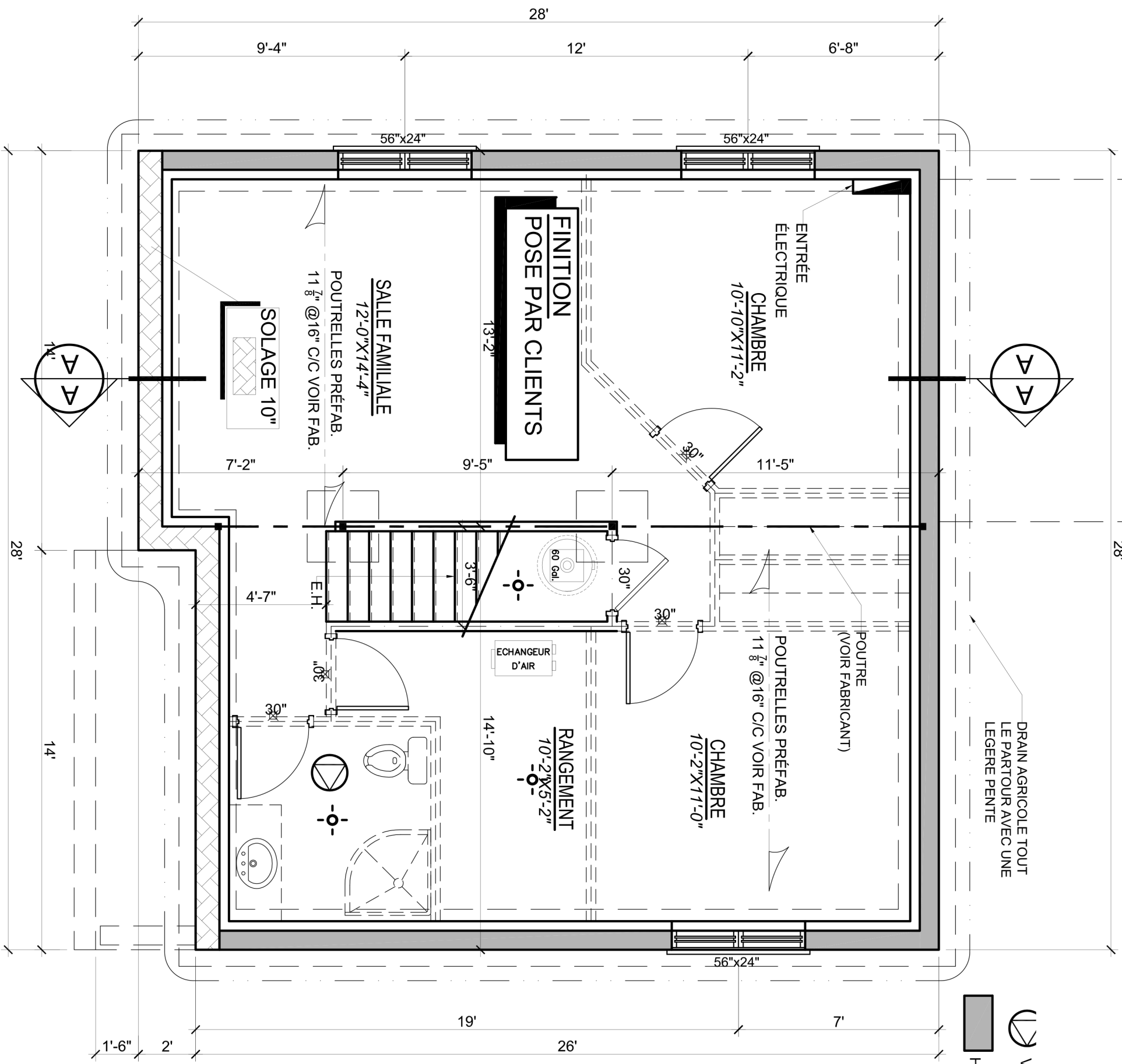


ELEVATION GAUCHE



ECHELLE

1/4"=1'-0"



DRAIN AGRICOLE TOUT LE PARTOUR AVEC UNE LEGERE PENTE

VENTILATEUR MÉCANIQUE
HAUTEUR FONDATION 8'-4"

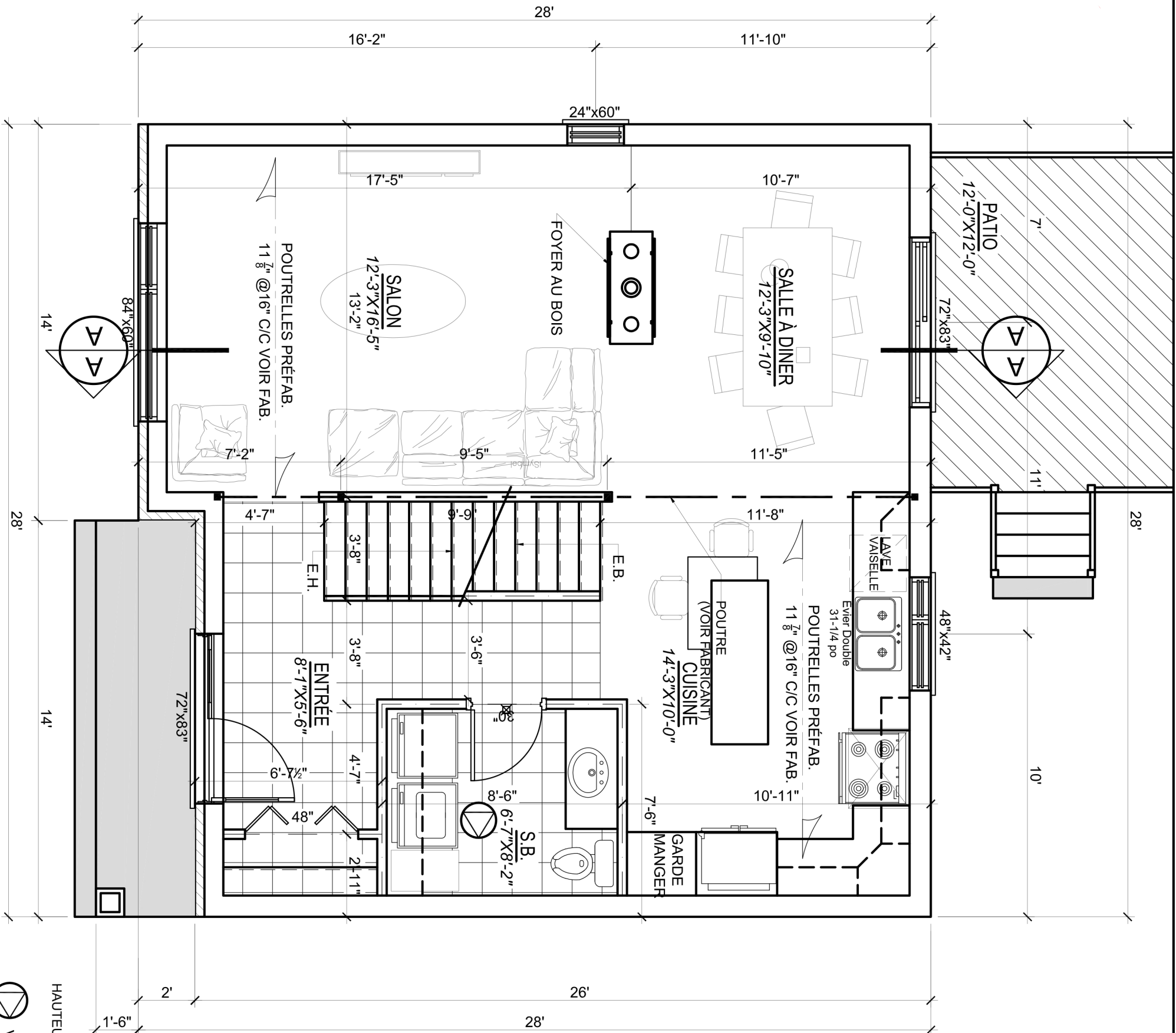
FONDATION

ECHELLE

1/4"=1'-0"

HAUTEUR DES PORTES INTÉRIEUR 80"

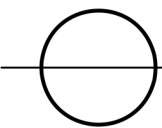
VENTILATEUR MÉCANIQUE



REZ-DE-CHAUSSÉE

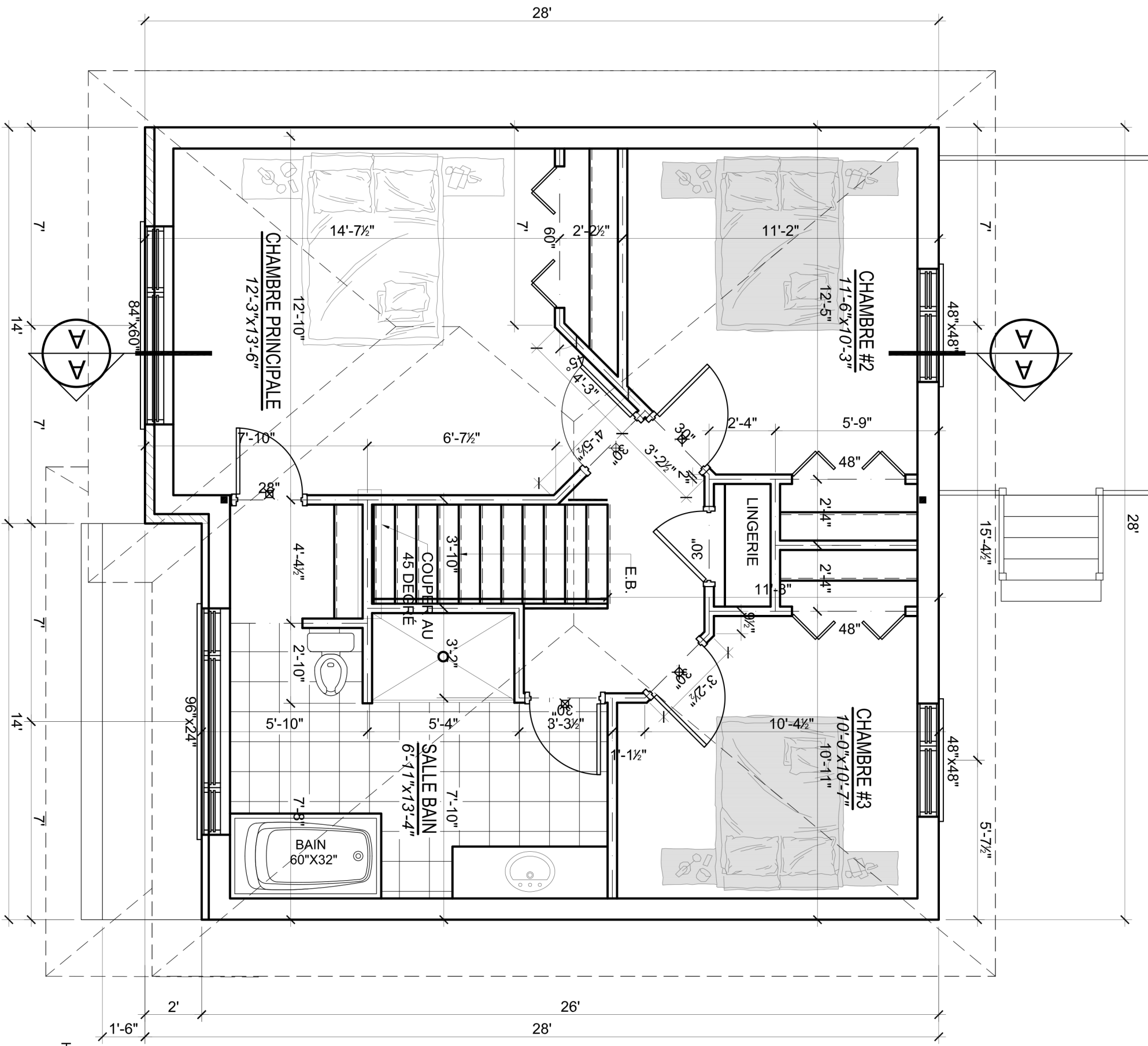
ECHELLE

1/4"=1'-0"



HAUTEUR DES PORTES INTÉRIEUR 80"

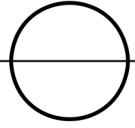
VENTILATEUR MÉCANIQUE



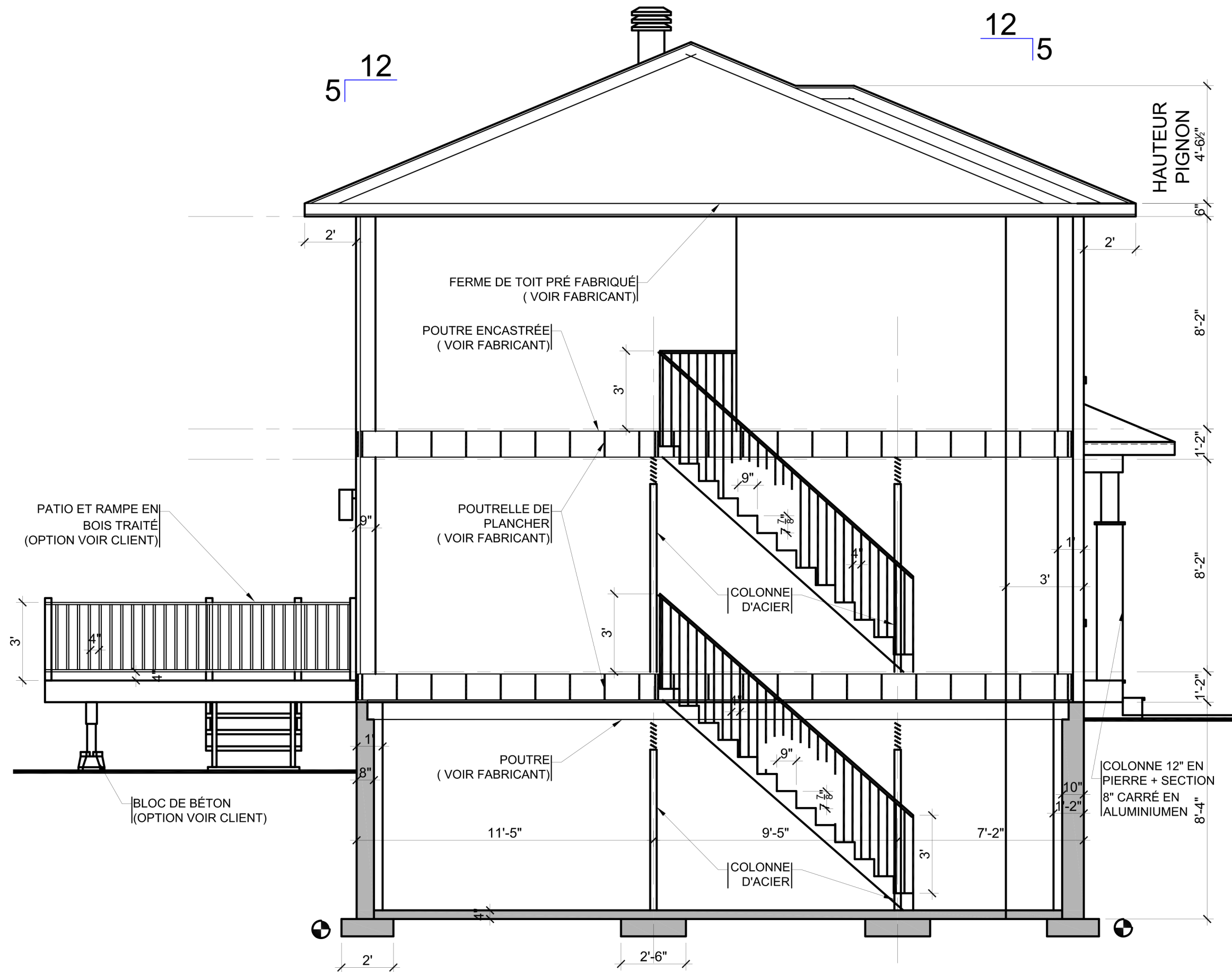
PLAN DE L'ÉTAGE

ECHELLE

1/4"=1'-0"



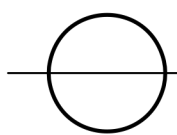
HAUTEUR DES PORTES INTÉRIEUR 80"



A-A COUPE TRANSVERSALE

ECHELLE

1/4"=1'-0"



TOITURE

BARDEAUX D'ASPHALTE (25 ans)
 PAPIER DE DEPART AUTO COLLANT
 CONTRE-PLAQUE 1/2" + H-CLIPS
 FERME PREFABRIQUE @ 24" c/c
 ISOLANT R-41
 FOURRURE 1"x3" @ 16" c/c
 GYPSE 1/2", VISSÉ
 AERATEUR DE TOIT type Maximum

DEFLECTEUR
 SOLIN D'ALUMINIUM
 FASCIA D'ALUMINIUM
 SOFFITE D'ALUMINIUM PERFORÉ
 (ventilation continue)

MUR EXTÉRIEUR

GYPSE 1/2", VISSÉ
 FOURRURE 2"x3" @ 16" c/c
 COUPE VAPEUR FLEXOTHERM .006
 2"x6" @ 16" c/c
 LAINE MINÉRALE 5 1/2" R-20
 BP R4
 COUPE VENT (tyvek ou autre)
 REVÊTEMENT EXT. (PIERRE)

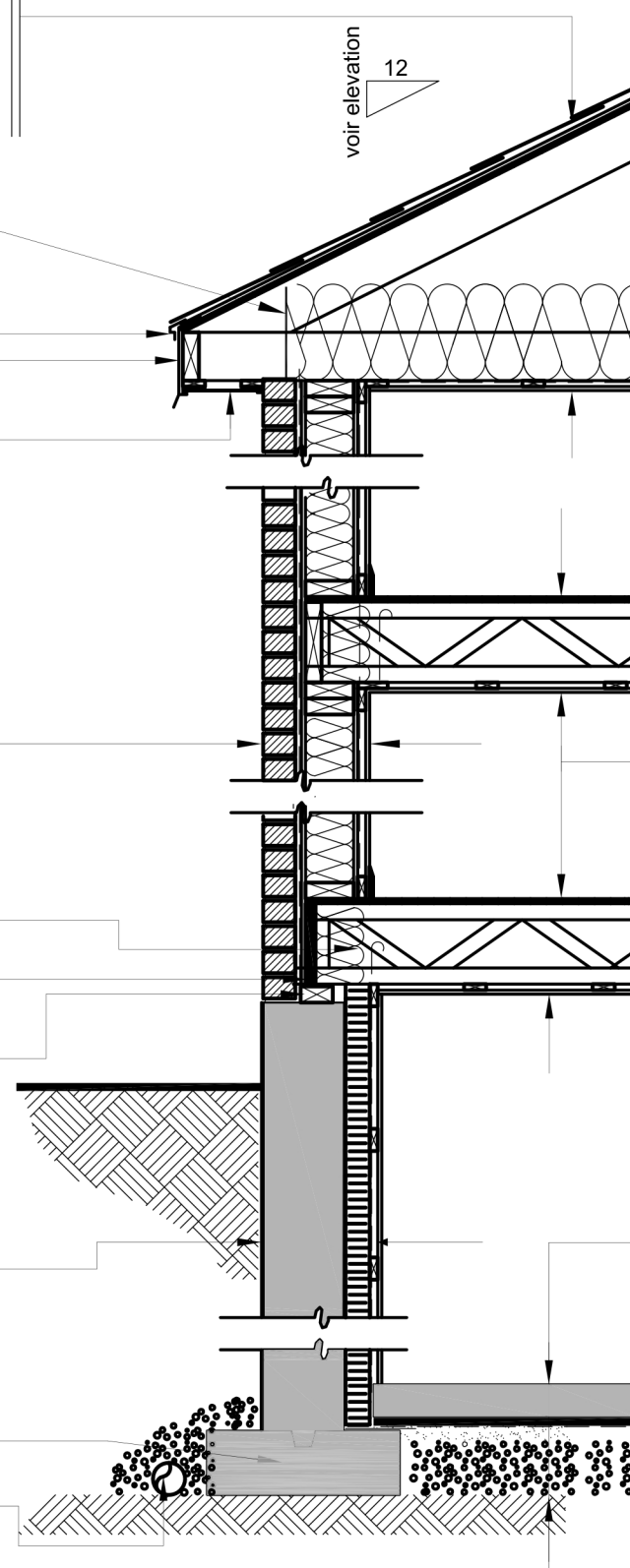
URÉTHANE GICLER 3.5"
 ASPENITE 7/16"

LISSE D'ASSISE SUR LE
 BÉTON DES FONDATIONS SUR
 ÉTAPHOAM CLOUÉ, ANCRAGE
 DANS LE BÉTON

MUR (sous-sol)

GYPSE 1/2", VISSÉ
 ISOLANT RIGIDE 3"
 FOURRURE 1"x3" @ 16" c/c
 BÉTON 10"
 IMPERMÉABILISATION

EMPATTEMENT 24" x 8"
 DRAIN AGRICOLE
 P.V.C 4"



voir elevation
 12

109'-2" ETAGE

PLANCHER

FINITION
 EDGE GOLD 3/4" COLLÉ ET VISSÉ
 POUTRELLE AJOURÉ 12 1/2"
 @ 16"
 FOURRURE 1"x3" @ 16" c/c
 GYPSE 1/2", VISSÉ

100'-0" REZ-DE-CHAUSSEE

POUTRELLE SUR MESURE
 SUR LISSE EN 2X4 AU CONTOUR

PLANCHER (sous-sol)

PLANCHER BÉTON 4"
 ISOLANT 1"
 POLYETHYLÈNE
 PIERRE CONCASSE 8" (3/4" NET)

90'-0" Dessous Empattement

TOITURE

BARDEAUX D'ASPHALTE (25 ans)
 PAPIER DE DEPART AUTO COLLANT
 CONTRE-PLAQUE 1/2" + H-CLIPS
 FERME PREFABRIQUE @ 24" c/c
 ISOLANT R-41
 FOURRURE 1"x3" @ 16" c/c
 GYPSE 1/2", VISSÉ
 AERATEUR DE TOIT type Maximum

DEFLECTEUR
 SOLIN D'ALUMINIUM
 FASCIA D'ALUMINIUM
 SOFFITE D'ALUMINIUM PERFORÉ
 (ventilation continue)

MUR EXTÉRIEUR

GYPSE 1/2", VISSÉ
 FOURRURE 1"x3" @ 16" c/c
 COUPE VAPEUR FLEXOTHERM .006
 2"x6" @ 16" c/c
 LAINE MINÉRALE 5 1/2" R-20
 BP R4
 COUPE VENT (tyvek ou autre)
 FOURRURE 1"x3" @ 12" c/c
 REVÊTEMENT VINYLE

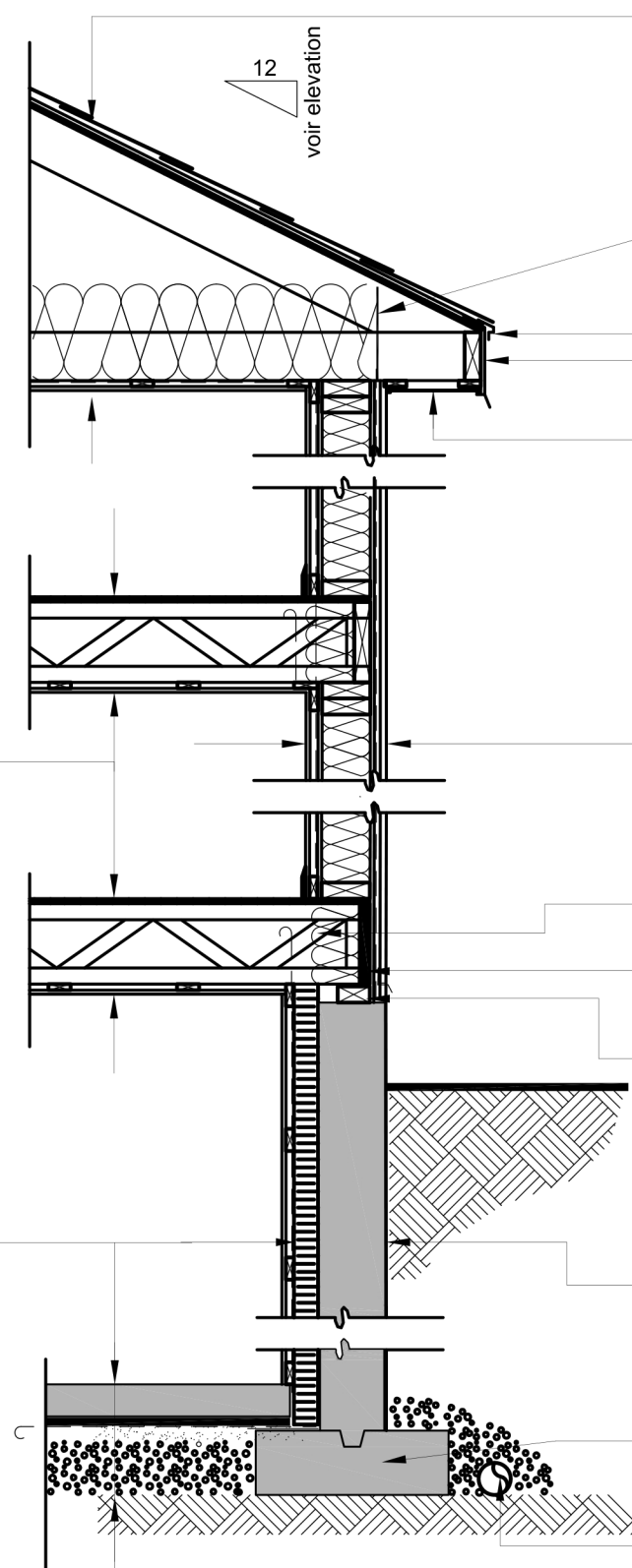
URÉTHANE GICLER 3.5"
 ASPENITE 7/16"

LISSE D'ASSISE SUR LE BÉTON DES
 FONDATIONS SUR ÉTAPHOAM
 CLOUÉ, ANCRAGE DANS LE BÉTON

MUR (sous-sol)

GYPSE 1/2", VISSÉ
 ISOLANT RIGIDE 3"
 FOURRURE 1"x3" @ 16" c/c
 BÉTON 8"
 IMPERMÉABILISATION

EMPATTEMENT 24" x 8"
 DRAIN AGRICOLE
 P.V.C 4"

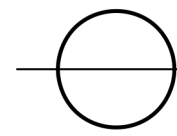


voir elevation
 12

COUPE DE MUR

ECHELLE

1/2"=1'-0"



C:\Users\marco\Documents\dessin 2014\14-IMPEC MAISON MODELE-2.dwg, COUPE MUR, 10/11/2014 08:25:50, 11 x 17, 1:1